

ÎNCADRĂTURI DE TELEVIZIUNE

fb.com/MediawiseSociety
www.mediawise.ro



PLAN ANSAMBLU - Extreme Wide Shot

Cadru larg, care stabilește zona în care se petrece acțiunea filmată.



PLAN GENERAL - Wide Shot

Mai strâns ca planul ansamblu. Vedem personajul / personajele și o parte din spațiul de desfășurare a acțiunii (zona din jurul personajului).



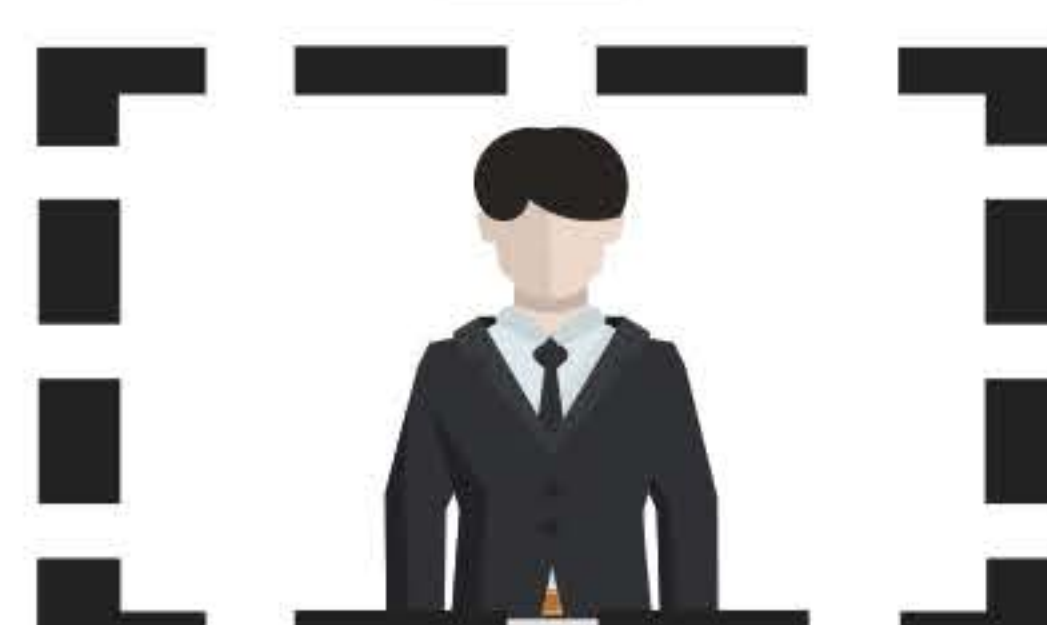
PLAN ÎNTREG - Long Shot

Cadru care descrie personajul (sau obiectul) în întregime, din cap până în picioare.



PLAN AMERICAN - Medium Long

Subiectul este încadrat de la cap până sub genunchi. Era folosit des în western-uri. Spectatorul putea să vadă în același cadru și fața cowboy-ului și mișcarea mâinii către brâu în căutarea pistolului.



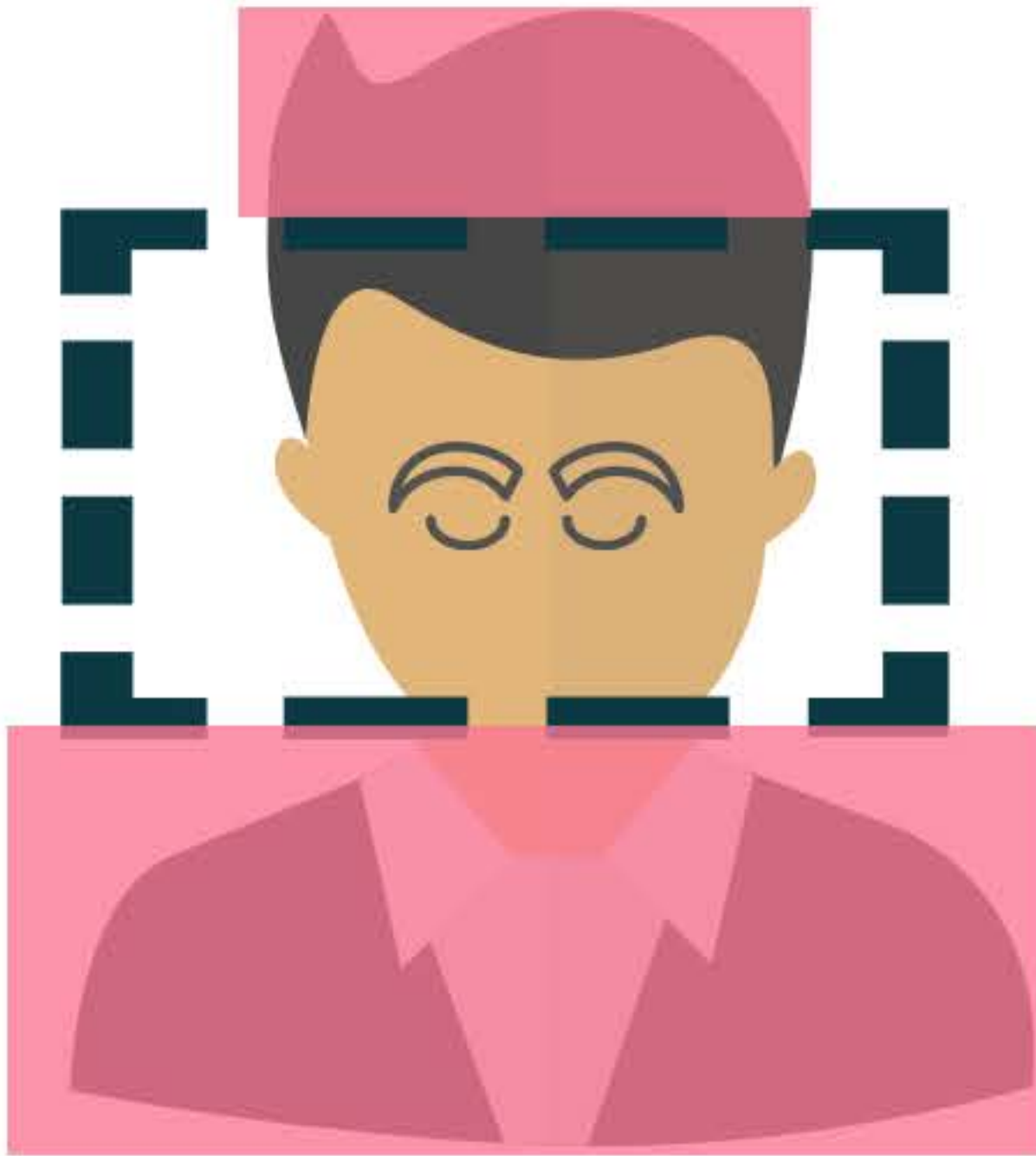
PLAN MEDIU - Medium Shot

Cadru care descrie personajul de la talie în sus. Direcționează atenția spectatorului către subiect. Folosit des în interviuri.



PRIM-PLAN - Close-up

Subiectul este încadrat de aproape. Îi vedem capul și umerii și putem surprinde cu ușurință orice reacție emoțională.



PLAN DETALIU - Gros-plan

Un cadru foarte strâns care prezintă un detaliu al subiectului filmat sau fotografiat. Atunci când subiectul e un om, planul-detaliu poate surprinde - de exemplu - un detaliu al mâinilor, un pantof, sau o ureche în funcție de povestea pe care o ilustrează. Un plan-detaliu al ochilor, de pildă, surprinde o anumită expresie sau o reacție emoțională.

PLAN AMORSĂ - Over the Shoulder Shot

Este acel cadru construit din spatele unui personaj (și peste umărul lui) către subiectul principal al acțiunii. Folosit foarte des în interviuri de televiziune, într-o succesiune de cadre ca cea de mai jos, atunci când reporterul pune o întrebare sau ascultă un răspuns. Întâlnit des în filme atunci când ilustrează un dialog între două personaje.

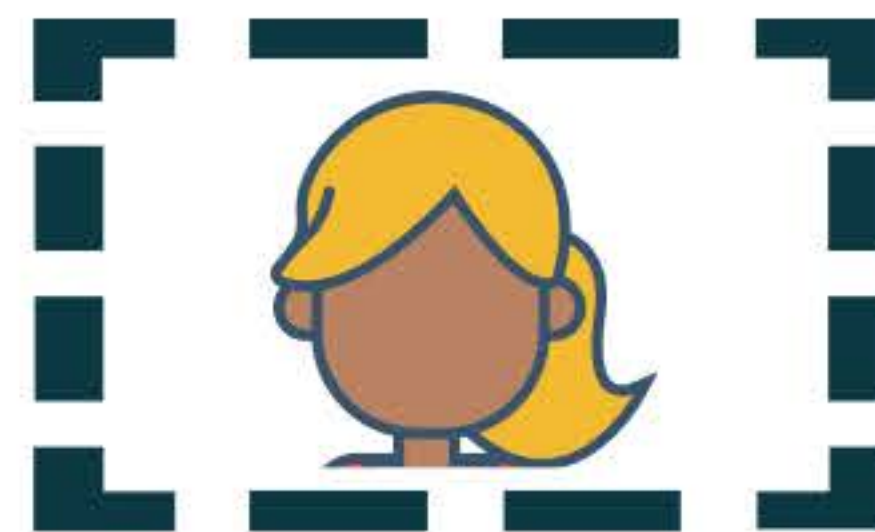


1



2

PLAN AMORSA



3



4

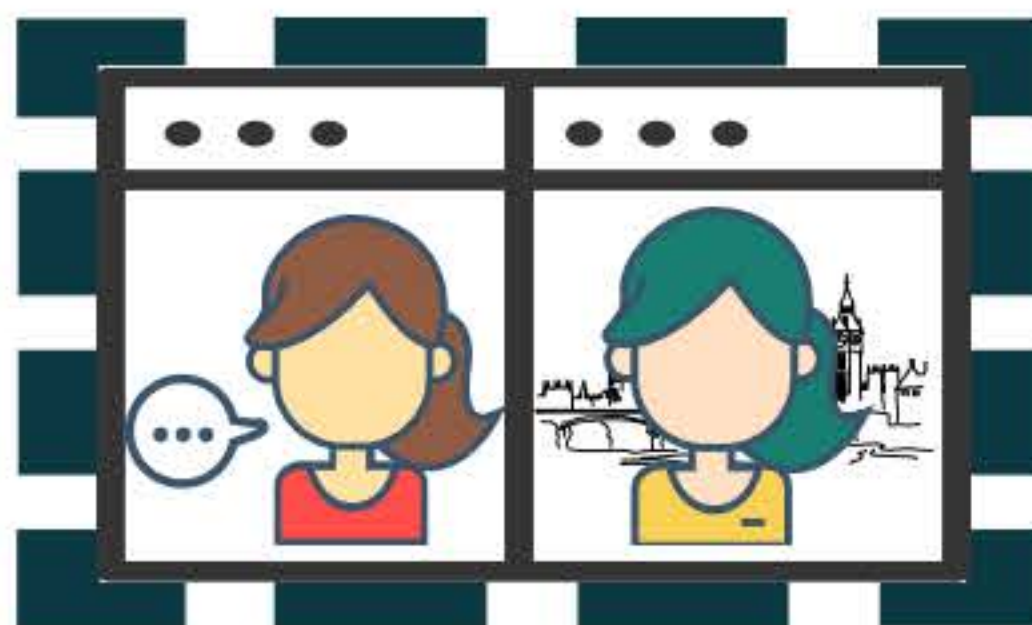
ECRAN ÎMPĂRȚIT ("FERESTRE") - Split Screen

Uneori în timpul unei transmisiuni TV ecranul este împărțit în mai multe cadre, ca în exemplele de mai jos.

1. SPILT SCREEN SIMETRIC. Folosit foarte des în emisiunile de știri atunci când prezentatorul din studio dă legătura unui corespondent aflat pe teren, acolo unde s-a petrecut un eveniment. Mai poate fi observat în talk-show-uri și dezbateri politice, atunci când două personaje discută în contradictoriu sau când un personaj reacționează verbal sau non-verbal la discursul celuilalt. În acest context acesta este un cadru de reacție.

2. SPLIT SCREEN ASIMETRIC. Folosit în emisiunile de știri atunci când relatarea unui reporter este ilustrată cu cadre înregistrate de la evenimentul despre care vorbește (jumătatea din dreapta a ecranului).

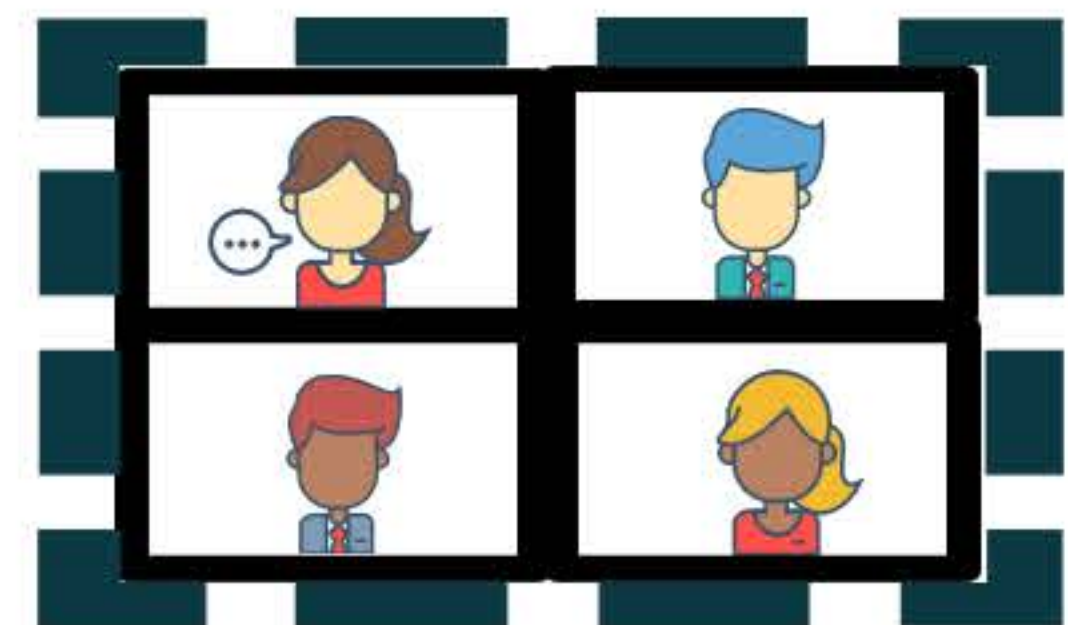
3. ECRAN ÎMPĂRȚIT ÎN 4 (sau mai multe 'ferestre'). Folosit rar în emisiuni de știri, atunci când se sugerează amploarea unui eveniment prin numărul mare de reporteri care relatează din locuri diferite. Folosit și în dezbateri televizate, pentru a surprinde simultan reacțiile diverșilor invitați. Și pentru a induce și aici ideea că evenimentul dezbătut e unul important (de aceea și numărul mare de participanți la dezbateri).



1



2



3